

Baubiologisches Einfamilienhaus der Spitzenklasse

Klimafreundlicher Neubau (KfN) - Effizienzhaus 40 QNG



Hochwertiges GRIFFNERHAUS

auf tollem Grundstück in WEIL AM RHEIN

- 225 m² voll ausgebaute und temperierte Wohn-/Nutzfläche im Innenbereich
- 20 m² überdachte Steinterrasse
- 11 m² Holzterrasse
- Großzügiger Doppelcarport mit integriertem Räder-/Geräteraum



Griffnerhaus: Musterhaus Kappel-Grafenhausen

In sehr ruhiger und idyllischer Lage von **Weil am Rhein**, verkehrsgünstig gelegen nur wenige hundert Meter von der Schweizer Grenze entfernt, sind 4 neu gebaute baubiologische Einfamilienhäuser der Spitzenklasse geplant (GRIFFNERHAUS).

Die jeweils einseitig angebauten Häuser gelten als „klimafreundliche Neubauten“ (Effizienzhaus 40 QNG), für die von der KfW ein sehr zinsgünstiger Darlehensbetrag von 150.000 € angeboten wird.

Der Energieverbrauch pro Jahr (Strom) ist i.d.R. nicht höher als die Menge des selbst erzeugten Stroms aus der PV-Anlage. Überschüsse helfen beim Laden eines E-Autos.

Durch die bis ins Detail wohngesunde Ausführung der weitestgehend aus Holz bestehenden Gebäude (baubiologisch zertifiziert) wird in ihnen ein ausgezeichnetes Wohlfühlklima erreicht.

Neben einer sehr hochwertigen Vollausrüstung der Häuser sind jeweils auch Doppelcarportanlagen mit abgetrennten Fahrradräumen und größtenteils überdachte Terrassen enthalten.

Die Grundstücksflächen pro Haus haben ca. 350 m² und sind direkt von den Eigentümern zu erwerben.

Eine Besichtigung unseres Referenzhauses (Musterhaus) mit identischer Ausstattung in Kappel-Grafenhausen kann, ebenso wie ein gemeinsamer Grundstücksbesuch, nach Terminabsprache gerne erfolgen.

Kostenorientierung:

1.150.000 € für den Neubau inkl. Planungsleistungen

ca.70.000 € für Baunebenkosten und ergänzende Gartenanlage

ca. 280.000 € für den Grundstückserwerb (direkt von den Eigentümern)

Raumprogramm:

Untergeschoss

- 20,07 m² Arbeitszimmer
- 20,07 m² Gästezimmer
- 13,74 m² HWR/Technikraum
- 13,74 m² Lagerraum
- 11,99 m² Flur



Erdgeschoss

- 6,60 m² Diele/Garderobe
- 4,79 m² Flur
- 6,77 m² Dusche/WC
- 54,81 m² Wohnen/Essen/Kochen
- 20,73 m² überdachte Steinterrasse
- 10,76 m² Holzterrasse



Obergeschoss

- 5,29 m² Galerie (Flur)
- 15,29 m² Kinderzimmer 1
- 17,02 m² Kinderzimmer 2
- 21,38 m² Elternzimmer mit Ankleide
- 13,46 m² Bad

Bauweise

- Untergeschoss in Massivbauweise mit Massivholzdecke
- Erd- und Obergeschoss in Holzrahmenbauweise (GRIFFNERHAUS) mit Sichtbalkendecke und Sichtdachstuhl
- Holz-Aluminium-Fenster mit 3fach Verglasung und Raffstore-Beschattung

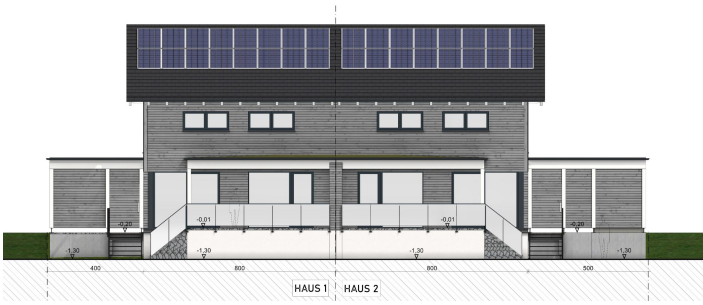
Haustechnik

- Fußbodentemperierung in allen Räumen (Heizung im Winter und bei Bedarf Kühlung im Sommer)
- Sole/Wasser-Wärmepumpe (Erdwärme) mit solarthermischer Regeneration
- Warmwasser-Wärmepumpe mit solarer Unterstützung
- Komfortlüftung
- PV-Anlage 9,6 KWp mit 11 KW Stromspeicherbatterie und E-Auto-Wallbox

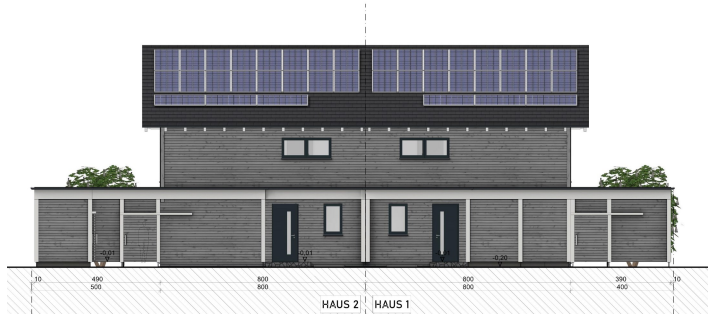
Ausstattung

- hochwertige Landhausdielenböden in geölter Eiche
- hochwertige Fliesen
- Massivholzzinnentüren und raumhohe Nurglastür
- Massivholztreppe
- Designorientierte Bäder-Vollausstattung
- Vorbereitung zur Nachrüstung eines Homelifts über alle Geschosse





ANSICHT WEST



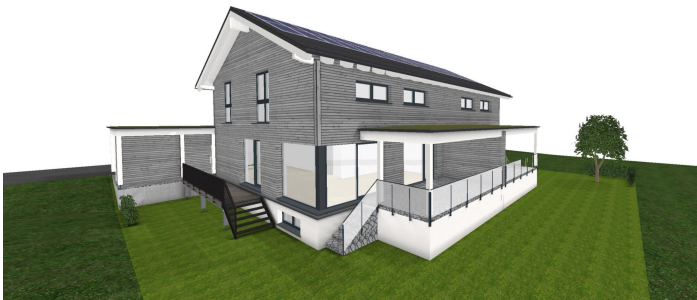
ANSICHT OST



ANSICHT SÜD



ANSICHT NORD



ANSICHT NORD-WEST



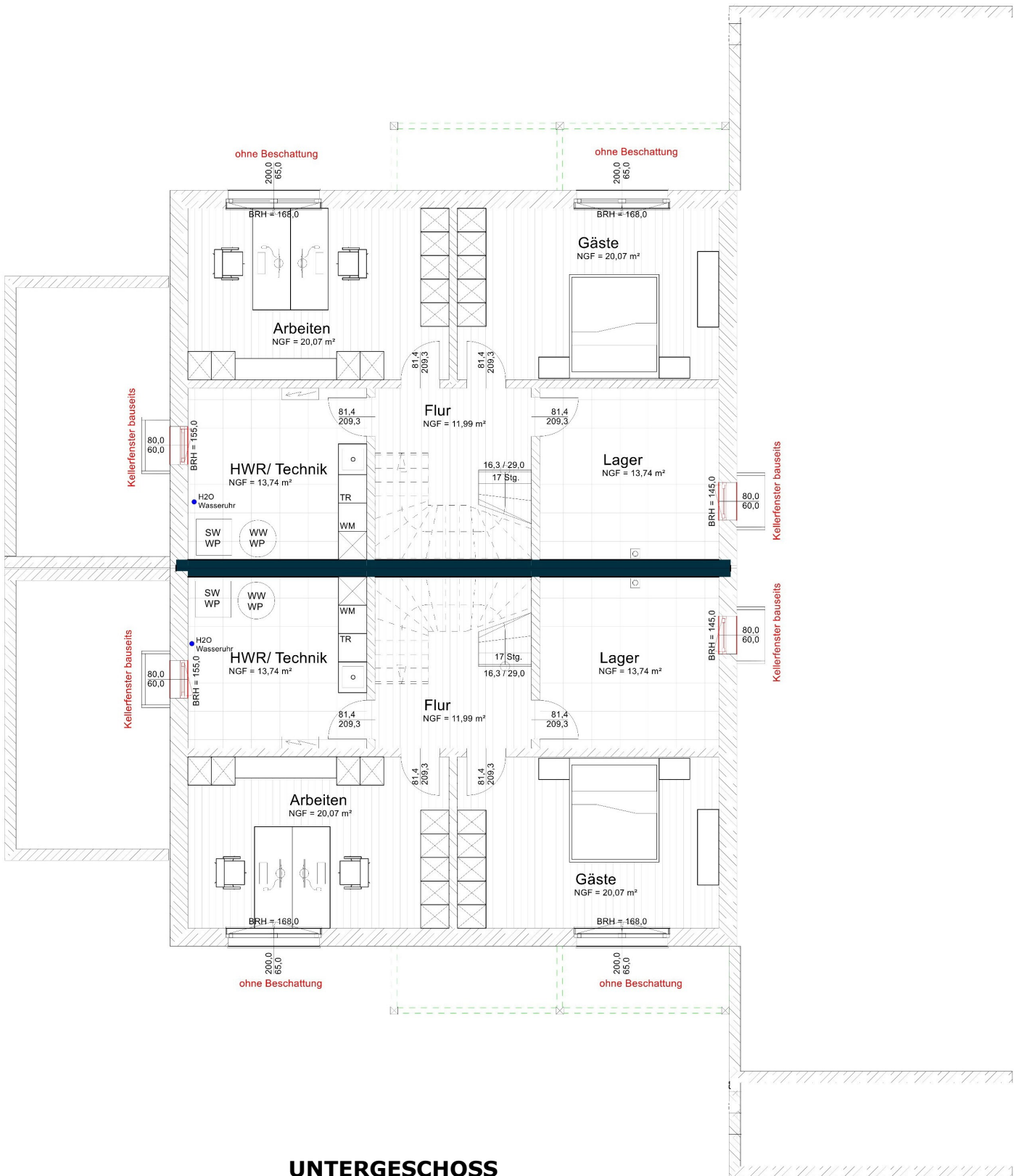
ANSICHT SÜD-WEST



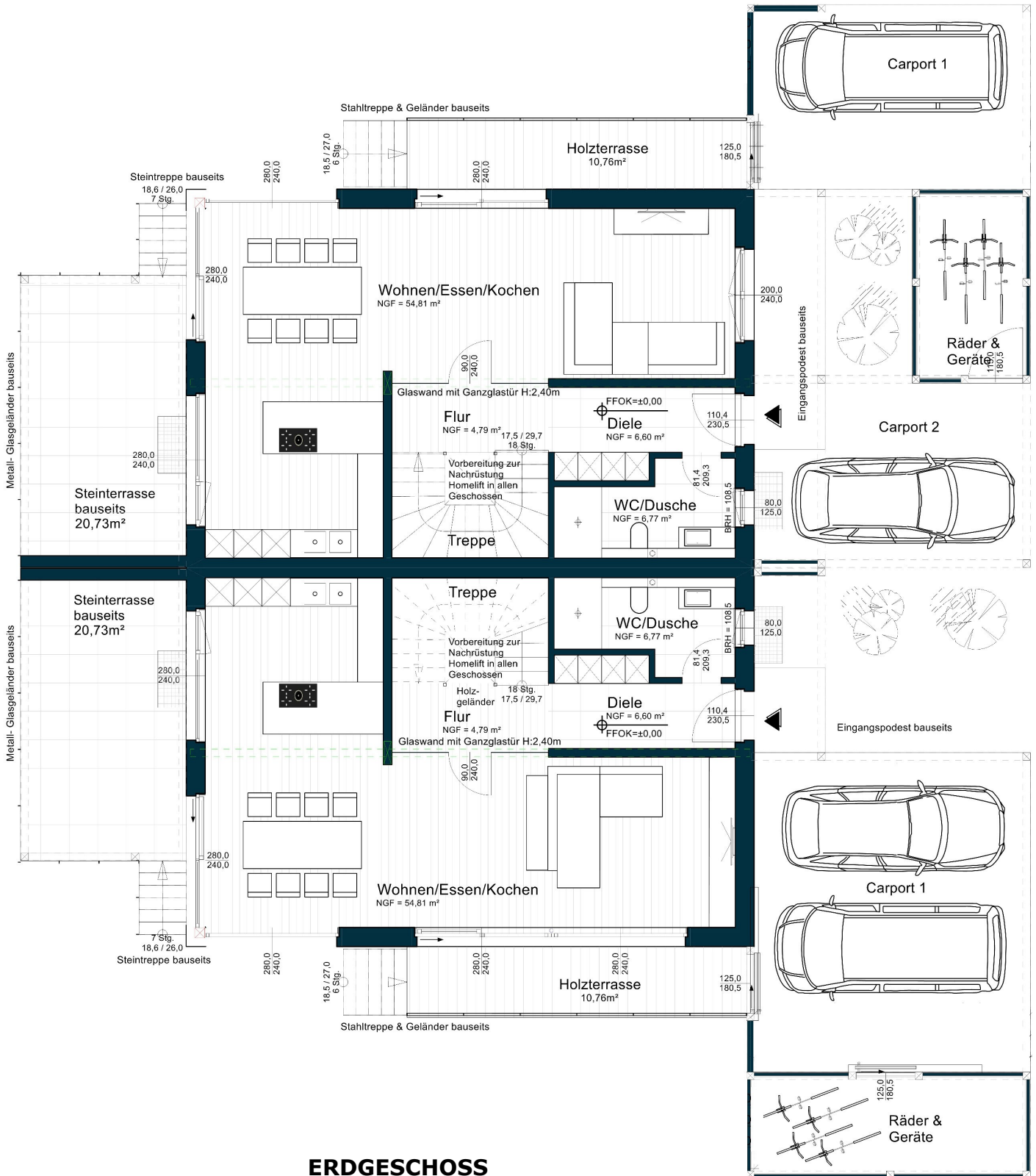
ANSICHT SÜD-OST

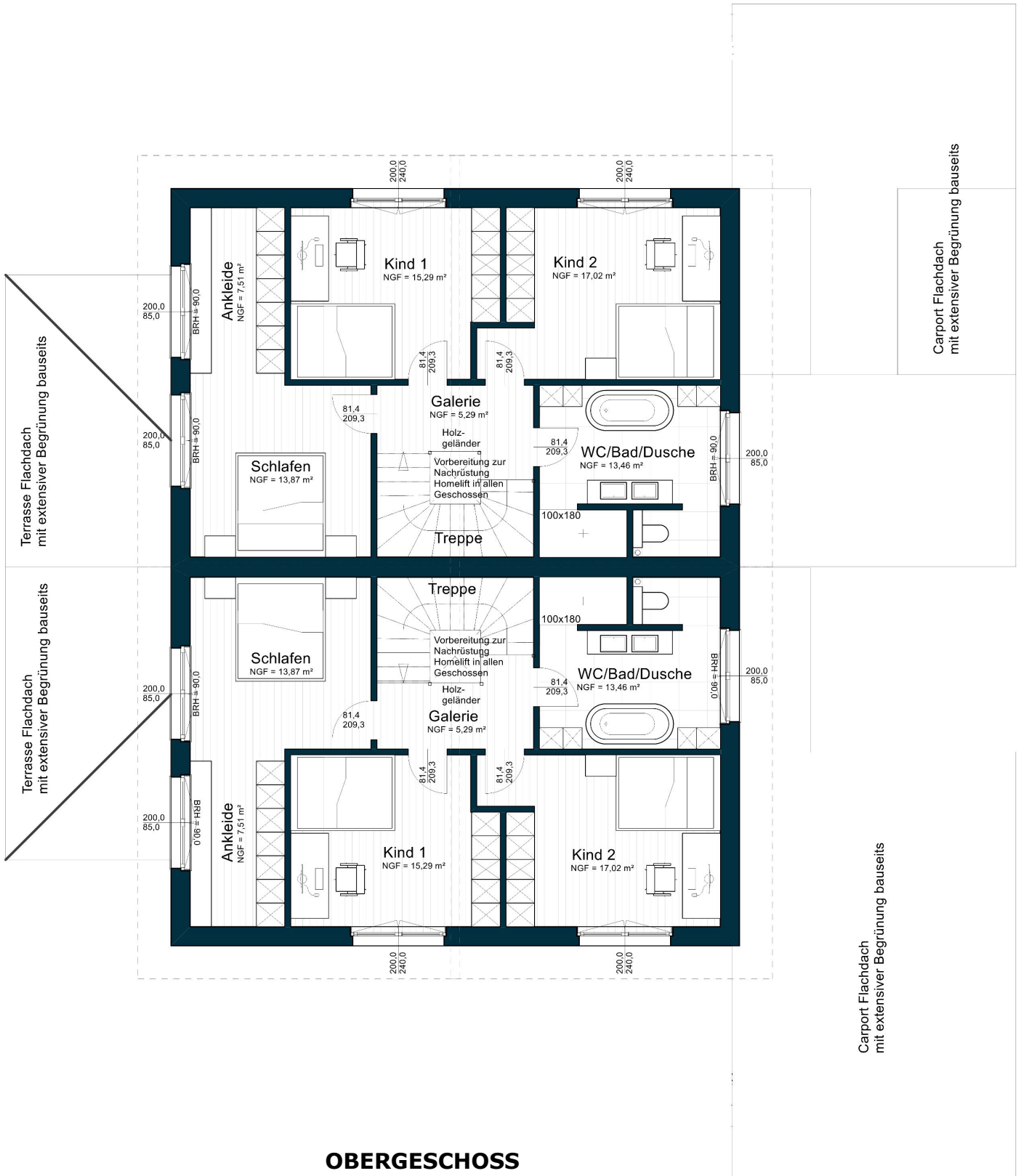


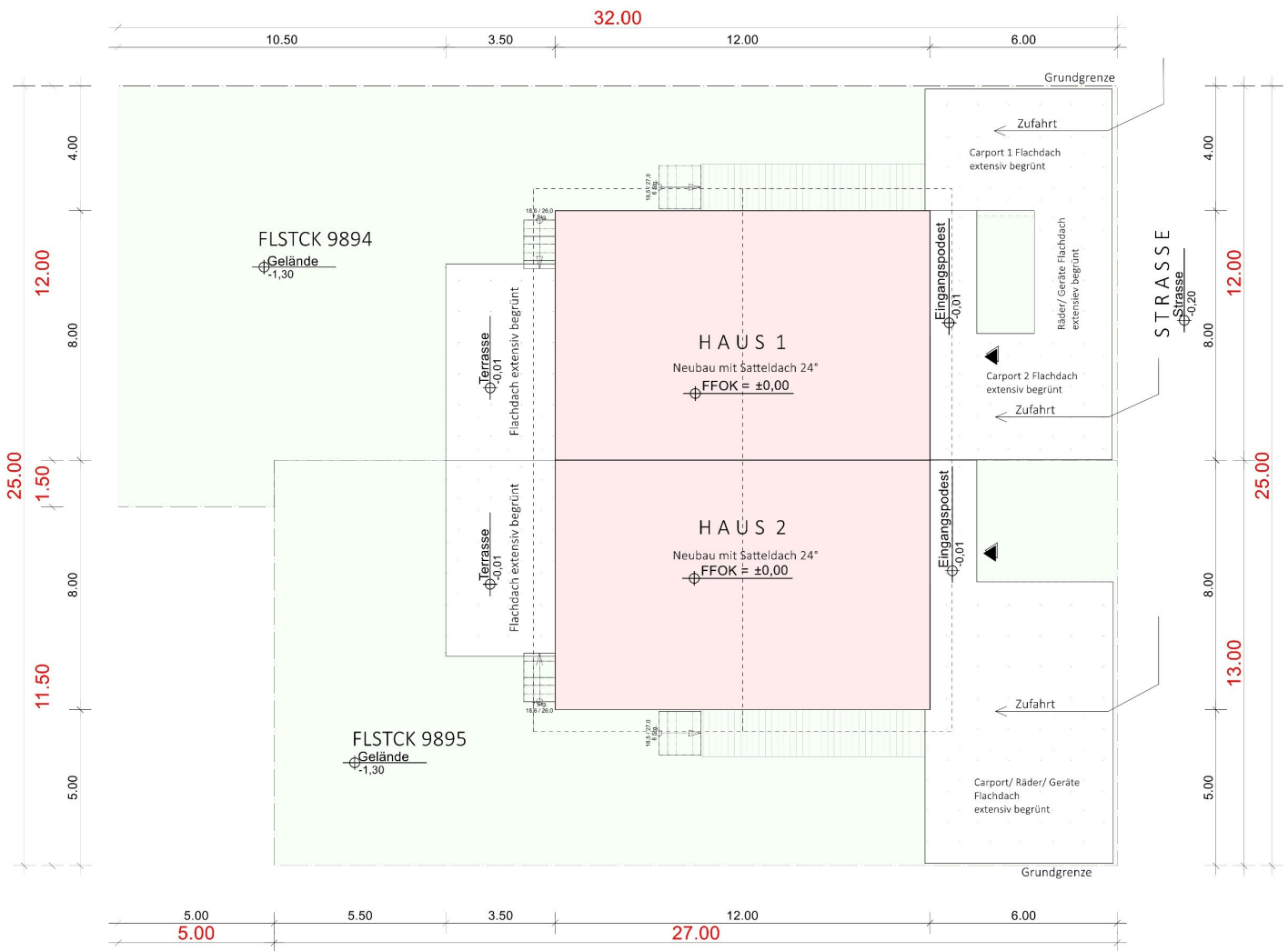
ANSICHT NORD-OST



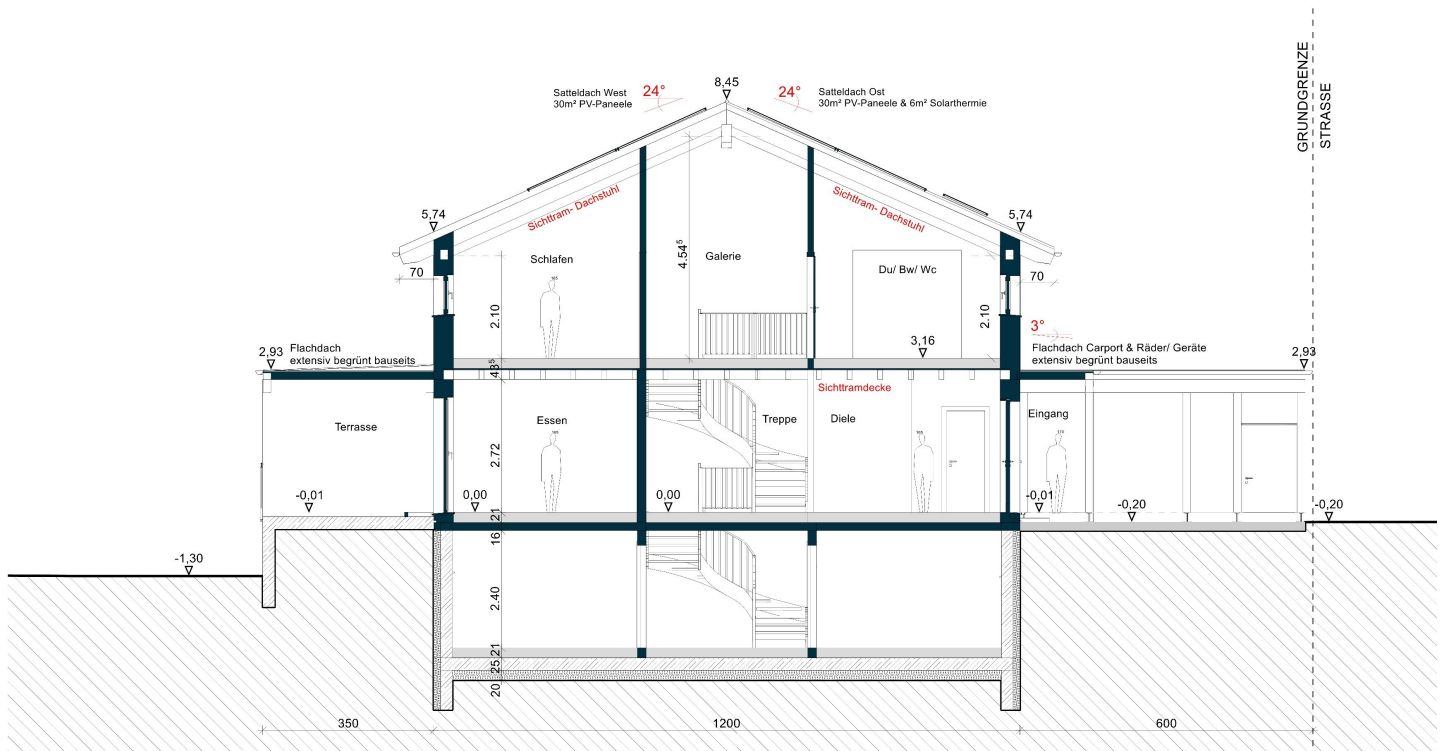
UNTERGESCHOSS





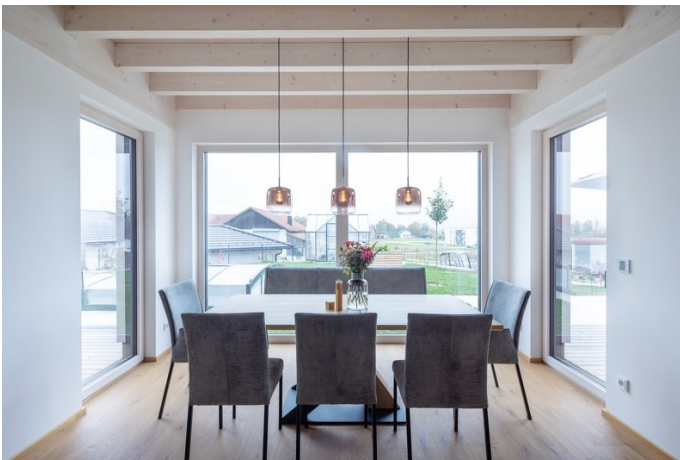


LAGEPLAN



SCHNITT A-A

Impressionen aus Griffnerhäusern mit gleicher Ausstattung







Griffnerhaus: Musterhaus Linz



Bioholzhaus Mark GmbH

PARTNER
VON



www.griffner.com



Michael Mark
Baubiologe IBN

Bioholzhaus Mark GmbH

Wolfweg 25
77963 Schwanau
+49-7824 66 22 463
+49-171 985 37 23

info@baubiologie-mark.de



www.bio-holzhaus.com